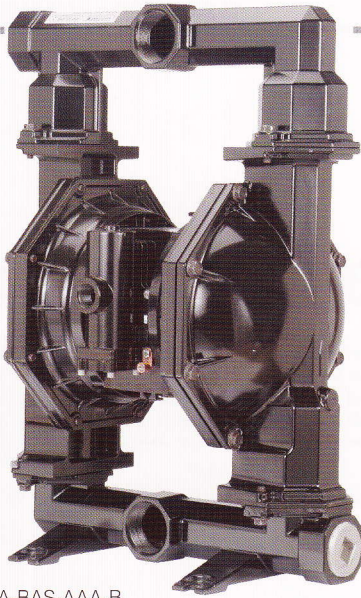




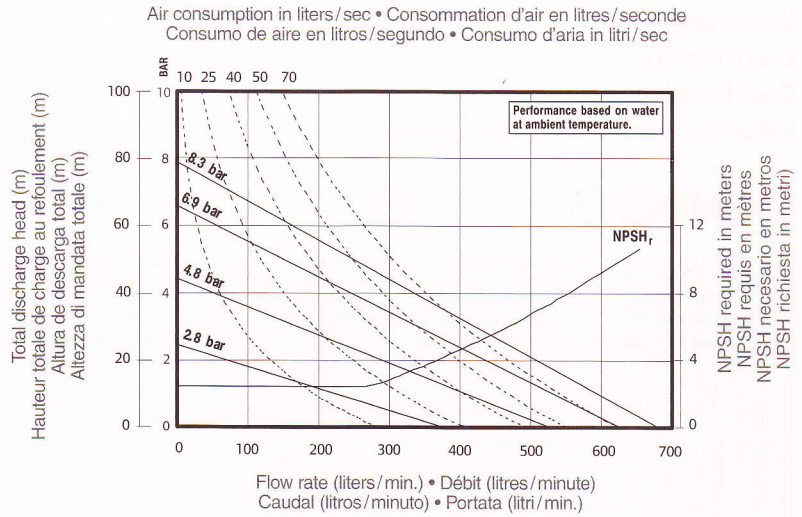
**EXPERT
Series**

2"
651 l/min

2" Metallic Diaphragm Pump
Pompe métallique à membranes 2"
Bomba metálica de membrana, 2"
Pompa metallica a membrana da 2"



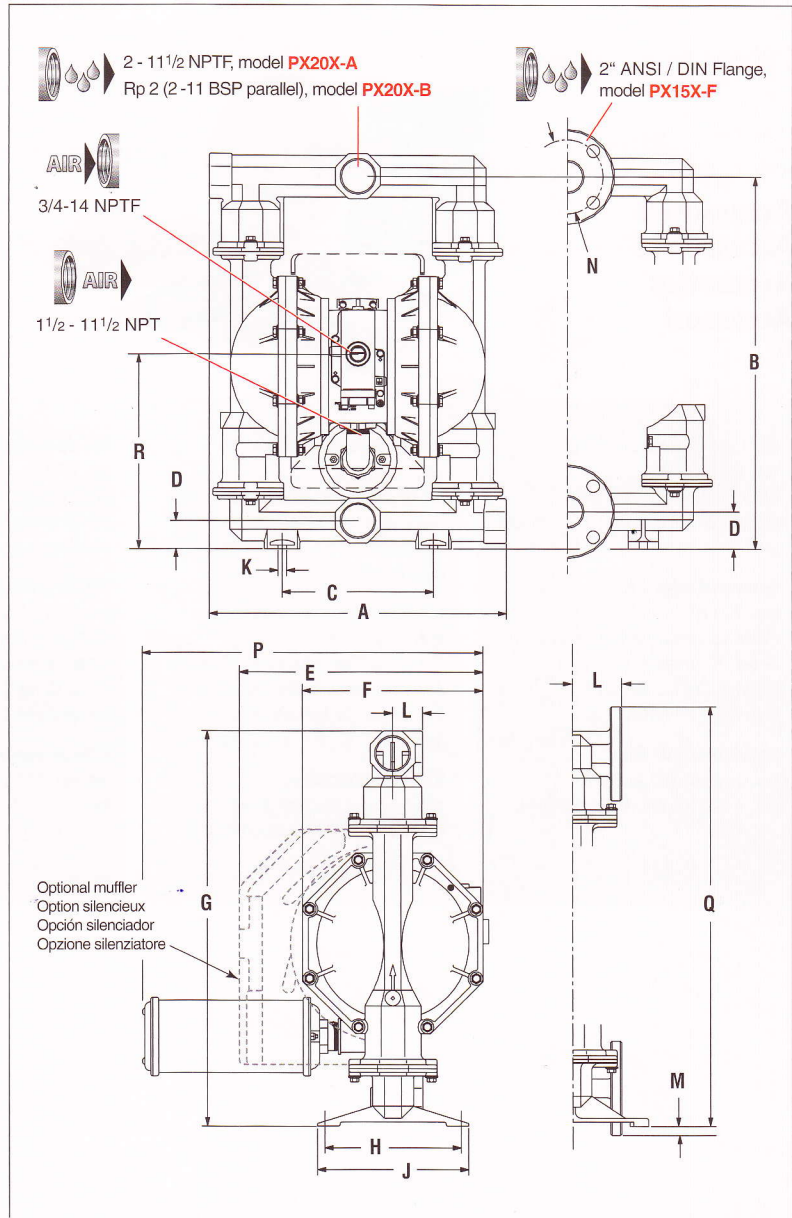
PD20A-BAS-AAA-B



Specifications – Especificaciones – Caratteristiche

| | |
|--|---|
| | 1:1 |
| | 651 l/min |
| | 5.30 litres |
| | 8.3 bar (120 psi) |
| | 6.4 mm |
| | 4.20 m |
| | PD20A-AA... 41.5 kg PD20A-AC... 66.9 kg PD20A-AH... 70.3 kg PD20A-AS... 68.0 kg PD20R-AC... 74.8 kg PD20R-AH... 69.9 kg PD20R-AS... 69.9 kg PD20S-AA... 54.6 kg PD20S-AC... 80.0 kg PD20S-AH... 83.4 kg PD20S-AS... 81.1 kg |

| Model | PX20X-AA... PX20X-BA... PX20X-AC... PX20X-BC... | PX20X-AH... PX20X-BH... PX20X-AS... PX20X-BS... | PX20X-FH... PX20X-FS... |
|--------|--|--|----------------------------|
| A (mm) | 502 | 489 | 489 |
| B | 629 | 629 | 629 |
| C | 256 | 256 | 256 |
| D | 47.5 | 63.5 | 63.5 |
| F | 305 | 305 | 305 |
| G | 667 | 667 | 667 |
| H | 230 | 230 | 230 |
| J | 256 | 256 | 256 |
| K | 14 | 14 | 14 |
| L | 51 | 53 | 83 |
| M | 16 | 16 | 16 |
| N | 123 | 123 | 123 |
| P | 548 | 548 | 548 |
| Q | 708 | 708 | 708 |
| R | 329 | 345 | 345 |

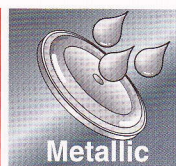


2" Metallic Diaphragm Pump


Pompe métallique à membranes 2"
Bomba metálica de membrana, 2"
Pompa metallica a membrana da 2"

2"
651 l/min

EXPERT Series



Ordering menu • Codification • Codificación • Informazioni per l'ordinazione

| Model Modèle Modelo Modello | Center section Partie moteur Sección central Sezione centrale | Fluid connection Raccordement Conexión Connessione | Wetted parts Partie mouillée Sección de fluido Parti cont. fluido | Hardware Visserie Tornillería Bullonería | Seat material Matière siège Material asiento Materiale sede | Ball material Matière bille Material bola Materiale sfera | Diaphragm Membrane Membrana Membrana | Option |
|---|---|--|--|--|---|--|---|---|
| PD20 Standard pump Pompe standard Bomba estándar Pompa Standard PE20 Electronic interface accessible pump ⁽¹⁾ Pompe prééquipée options de contrôle ⁽¹⁾ Bomba controlada externamente ⁽¹⁾ Pompa a controllo elettronico ⁽¹⁾ | R Polypropylene with stainless steel air caps Polypropylene / flasques air inox Polipropileno con tapas de aire de acero inox. Polipropilene con tappi aria in acciaio inox Y Polypropylene with cast iron air caps Polypropylene / flasques air fonte Polipropileno con tapas aria de fundición Polipropilene con tappi aria in ghisa  A Aluminium S Stainless steel • Inox • Acero inox • Acciaio inox | A 2 - 11 1/2 NPTF B Rp 2 - 11 BSP F 2" ANSI / DIN flange (center) Brides centrales 2" ANSI / DIN Brida (central) 2" ANSI / DIN Flangia (centrale) 2" ANSI / DIN | A Aluminium ⁽²⁾ C Cast iron Fonte Hierro fundido Ghisa H Hastelloy-C S Stainless steel Inox Acero inox. Acciaio inox | P Plated steel Acier traité Acero enchapado Acciaio placcato S Stainless st. Acier inox Acero inox. Acciaio inox | A Santoprene® C Hytrel® E Carbon steel Acier carbone Acero al carbono Acciaio al carb. F Aluminium G Nitrile H 440 stainless steel Acier inox 440 440 Acero Inox. 440 Acciaio inox K PVDF L Hastelloy S 316 Stainless steel Inox 316 Acero inox. 316 Acciaio inox 316 | A Santoprene® C Hytrel® G Nitrile S 316 Stainless st. Inox 316 Acero inox. 316 Acciaio innox 316 T PTFE V Viton® | A Santoprene® C Hytrel® G Nitrile M Medical grade Santoprene® Santoprene® médical Santoprene®/ calidad médica Santoprene®/ qualità medica T PTFE/ Santoprene® V Viton® | B Standard Estándar BOS BOS control ⁽¹⁾ Comande BOS ⁽¹⁾ Control BOS ⁽¹⁾ Controllo BOS ⁽¹⁾ |

(1) See details on page 70 — Voir détails page 70 — Ver información página 70 – Vedere informazione pagina 70.

(2) Not available on PD20R — Non disponible pour modèle PD20R – No disponible para modelo PD20R – Non disponibile per modello PD20R.

Accessories Accessoires Accesorios Accessori

67263



637309-XX



Air line connection Kit, no. 66312

Kit includes Piggyback Filter/
Regulator with gauge, pipe nipple
and a 1.5 m section of air hose.

Diaphragm failure detection, no. 67237 (see details page 70).

Cycle counter kit, no. 67350-1 (see details page 68).

**Continuous-duty muffler,
no. 67263** – Recommended for
continuous-duty and high-flow
applications. Muffler features large
expansion chamber, permitting cold
exhaust air to exit pump.

**Service repair kits,
no. 637369** (air motor for PX20R
and PX20Y) – **no. 637421** (air motor
for PX20A and PX20S),
no. 637309-XX (fluid section),
no. 637374-X (major air valve
assembly).

Kit de connexion d'air, réf. 66312

Ce kit comprend un filtre / régulateur
avec manomètre, mamelon et tuyau
de raccordement d'air, long. 1,5 m.

Détecteur de rupture de membranes, réf. 67237 (voir details page 70).

Kit compteur de cycles, réf. 67350-1 (voir details page 68).

**Silencieux pour usage intensif,
réf. 67263** – Recommandé pour
utilisation intensive ou à haut débit.
Grande chambre d'expansion
permettant d'évacuer l'air
d'échappement à basse température.

**Kit de réparation,
réf. 637369** (section moteur sur
PX20R et PX20Y) – **réf. 637421**
(section moteur PX20A et PX20S)
réf. 637309-XX (section fluide),
réf. 637374-X (valve pneumatique
principale).

Kit de conexión de aire no. 66312

El kit incluye filtro/regulador con
manómetro, un conector y una
manguera de aire de 1,5 m.

Detector rotura demembrana, no. 67237 (presentado en pág. 70).

Kit contador de ciclos, no. 67350-1 (presentado en pág. 68).

**Silenciador para funcionamiento
continuo, no. 67263**
Recomendado para aplicaciones con
un caudal elevado o de funciona-
miento continuo – Incluye una gran
cámara de expansión, haciendo
posible que el aire de escape frío
salga de la bomba.

**Kits de reparación,
no. 637369** (sección de aire para
PX20R y PX20Y) – **no. 637421**
(sección de aire para PX20A y
PX20S) **no. 637309-XX** (sección
de fluido), **no. 637374-X** (válvula
principal).

Kit collegamento condotti aria, cod. 66312

Il kit comprende filtro/regolatore
con manometro, raccordo filettato
e tubo aria - lunghezza 1,50 mt.

Rilevatore guasto membrana, cod. 67237 (vedere pagina 70).

Kit contatore ciclo, cod. 67350-1 (vedere pagina 68).

**Silenziatore per uso continuo
cod. 67263**
Raccomandato per grandi portate
ed un uso continuo. La camera
maggiorata del silenziatore permette
un'uscita dell'aria esausta più
silenziosa.

**Kit di riparazione,
cod. 637369** (intervento su parte
motore per PX20R e PX20Y),
cod. 637421 (intervento su parte
motore per PX20A e PX20S),
cod. 637309-XX (sezione fluidi),
cod. 637374-X (valvola principale).